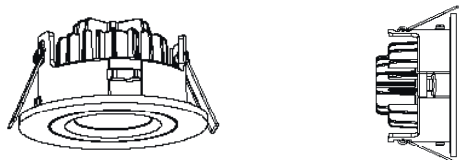


SL-SPOT04RGB-12W
SIRO LED Spot schwenkbar



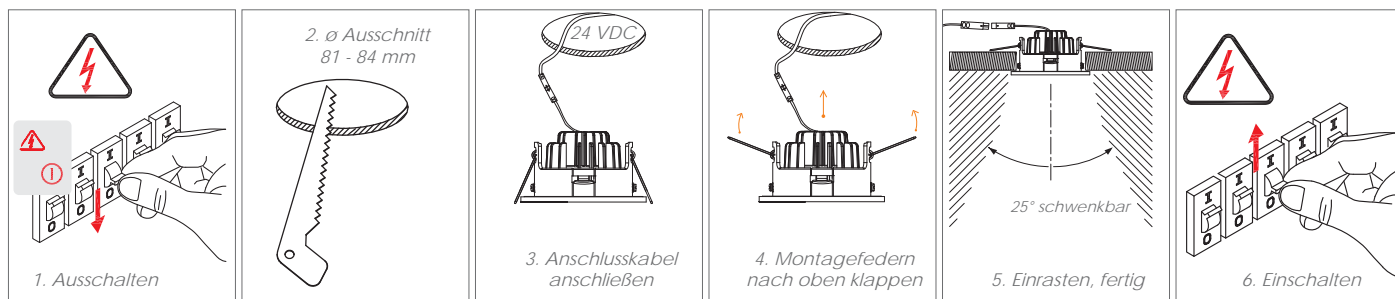
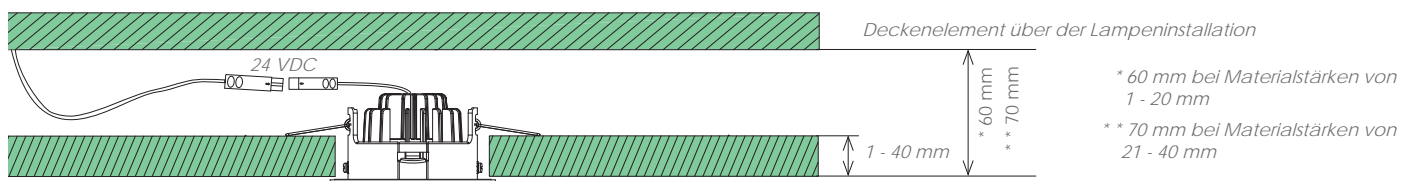
PRODUKTEIGENSCHAFTEN

- » Ø: 96 mm
- » Höhe: 56 mm
- » Einbau Ø: 81 - 84 mm
- » Einbautiefe: 56 mm (ohne Feder)
- » Deckendicke: 1 – 40 mm
- » Anschlusskabellänge: 500 mm + 2000 mm
- » Montageart: Klemmbefestigung
- » Leuchtmittel: LED
- » Abstrahlwinkel: 53°
- » CRI: >90
- » Dimmbar: ja
(Receiver und Controller erforderlich)
- » Spannung: 24 VDC
(Netzteil erforderlich)
- » Leistung: 12 W
- » Lumen-Output: 216,5
- » Schutzklasse: IP44
- » Energieeffizienzklasse: A+
- » Material: Druckguss
- » Oberfläche/Farbe: schwarz
- » Verpackungseinheit: 20
- » EAN: 9002843407016



Rahmen nicht im Lieferumfang enthalten!

MONTAGE



Aufgrund des komplexen Herstellungsprozesses von LED-Produkten stellen die angegebenen Werte nur statistische Größen dar die nicht zwingend den Parametern jeder einzelnen Lampe entsprechen.



Darf nicht in den Hausmüll entsorgt werden.

SIRO Beschläge- und Metallwarenfabrik Ges.m.b.H. Spielfeldstraße 12

4452 Ternberg Austria
Tel . +43 (0)7256.6020.0
Fax . +43 (0)7256.8932

E-Mail office@siro.at
Web . www.siro.at
© 2017 Alle Rechte vorbehalten.