

SL-PPREC03RAIL2

230V AC TRIAC SWITCH



PRODUKTEIGENSCHAFTEN

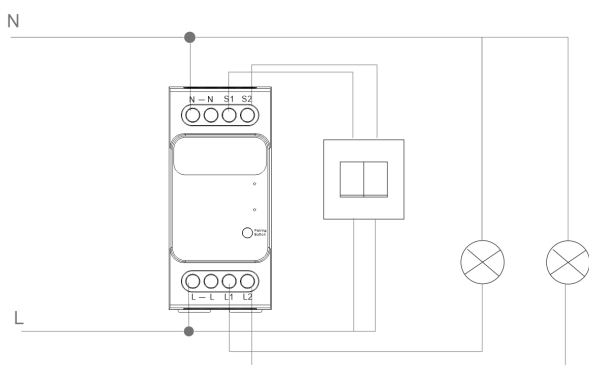
- ▶ 230V AC 2 Kanal MONO Hutschiene als Empfänger für Push Power Schalter
- ▶ Anschluss von 230V AC Produkte in der Hausinstallation
- ▶ Je Kanal können max. 16 A = 3680 Watt @ 220V AC genutzt werden.
- ▶ Es können bis zu 10 Schalttasten (2 oder 4-Wege-Schalter) bzw. Schalterkomponenten verbunden werden.
- ▶ Funkbasierte Reichweite bis zu 80 Meter.
- ▶ Funktionen: EIN - AUS
- ▶ Produkt besitzt eine Memory Funktion (letzte Einstellung)
- ▶ Repeater Mesh Funktion zum aktivieren & deaktivieren

MONTAGE

- ▶ Montage in Schaltkästen der Hausinstallation
- ▶ Die Montage darf nur durch Elektriker Fachpersonal durchgeführt werden.



ANSCHLUSSPLAN



- N Neutralleiter
L Leiter
S1, S2 Terminal für kabelgebundenen Kipp- oder Push Schalter
L1, L2 Leiter für Stromkreise (max. 16A pro Stromkreis)

ABMESSUNGEN

- ▶ Abmessungen Gehäuse (LxTxH): 36 x 77 x 67 mm

TECHNISCHE MERKMALE

- ▶ Übertragungsprotokoll: RF 433 mhz
- ▶ Reichweite (ohne Mesh): 30 Meter (in Gebäuden)
- ▶ IP Rating: IP20
- ▶ Eingangsspannung: 110 - 240V AC 50/60Hz
- ▶ Ausgangsleistung: 2 Kanal / 16 A
3680 Watt (~ 220V AC pro Kanal)
1500 Watt (~ 220V AC pro Kanal LED)
- ▶ Standby Power: < 0.5 Watt
- ▶ Receiver Sensitiv: -110dBm
- ▶ Betriebstemperatur: 0°C bis +40°C
- ▶ Anschlussbüchse: 4 x 3 mm
- ▶ Kabelquerschnitt: 2.5 mm² starre Leitung / Massivleiter oder Litzenkabel

SICHERHEITS- UND MONTAGEHINWEISE

- ▶ **Achtung, dieses Produkt wird mit 230V AC Spannung betrieben!**
- ▶ Die Montage darf nur durch Elektriker Fachpersonal durchgeführt werden.
- ▶ Dieses Produkt ist kein Spielzeug und ist nicht für Kinder geeignet!
- ▶ Das SIRO LED System ist ausschließlich für den Innenbereich geeignet.
- ▶ Der ungeschützte Einsatz im Aussenbereich ist nicht gestattet.
- ▶ Der Kontakt mit Feuchtigkeit ist unbedingt zu vermeiden!

RoHS

Darf nicht in den Hausmüll entsorgt werden.
Must not be disposed of in household waste.

SIRO Beschläge- und
Metallwarenfabrik
Spiefeldstraße 12
4452 Ternberg, Austria

Tel . +43 (0)7256.6020.0
Fax . +43 (0)7256.8932
E-Mail office@siro.at
Web . www.siro.at

© 2023 Alle Rechte
vorbehalten.
All rights reserved
Version 11/23

ALLGEMEINE FUNKTIONEN

1, 2, 3, 4

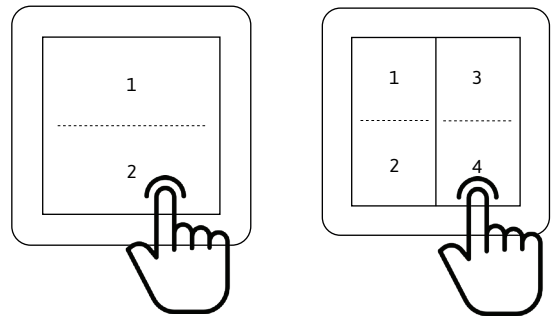
Einzelklick:

Einzelklick bei Türsensor

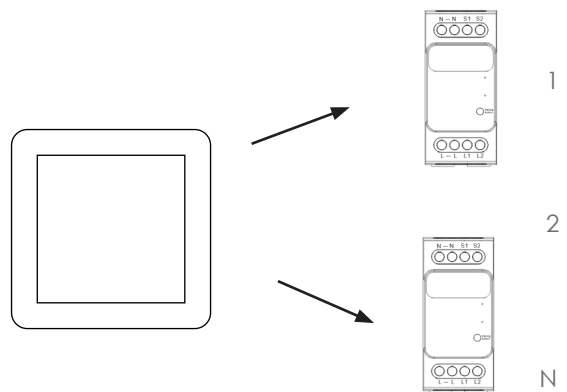
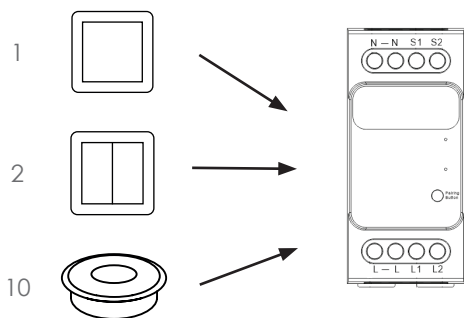
2 oder 4 -Wege-Tasten

Ein oder Ausschalten

Ein oder Ausschalten



KOMBINATIONSMÖGLICHKEITEN



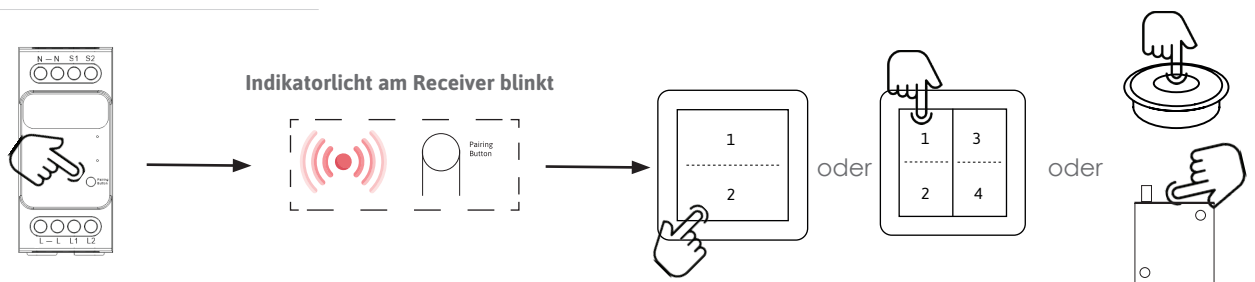
Mehr Steuerungen an einem Receiver

maximal 10 PushPower Steuerungen (Sensoren, Push Taster,..) können an einem Receiver verbunden werden.

Eine Steuerung an mehreren Receivern

1 PushPower Steuerungsgerät kann beliebig viele Receiver ansteuern.

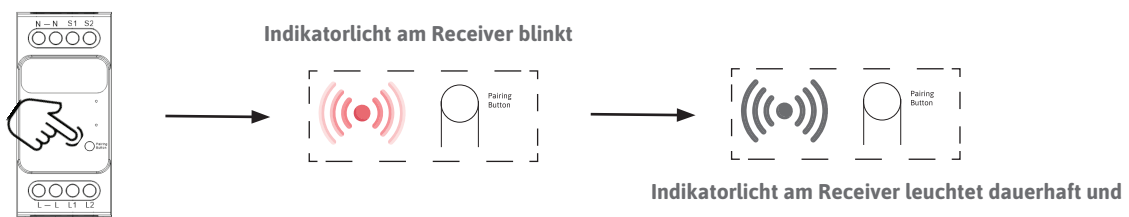
VERBINDEN VON STEUERUNG & RECEIVER



3 Sekunden drücken und gedrückt halten

Drücke eine beliebige Taste auf einer PushPower Steuerung.
2-Wege-Schalter (2 Optionen) oder 4-Wege-Schalter (4 Optionen)
oder bei Sensoren die Kontaktstelle drücken

ZURÜCKSETZEN VON RECEIVER



7 Sekunden drücken und gedrückt halten

Indikatorlicht am Receiver leuchtet dauerhaft und schaltet sich im Anschluss aus