

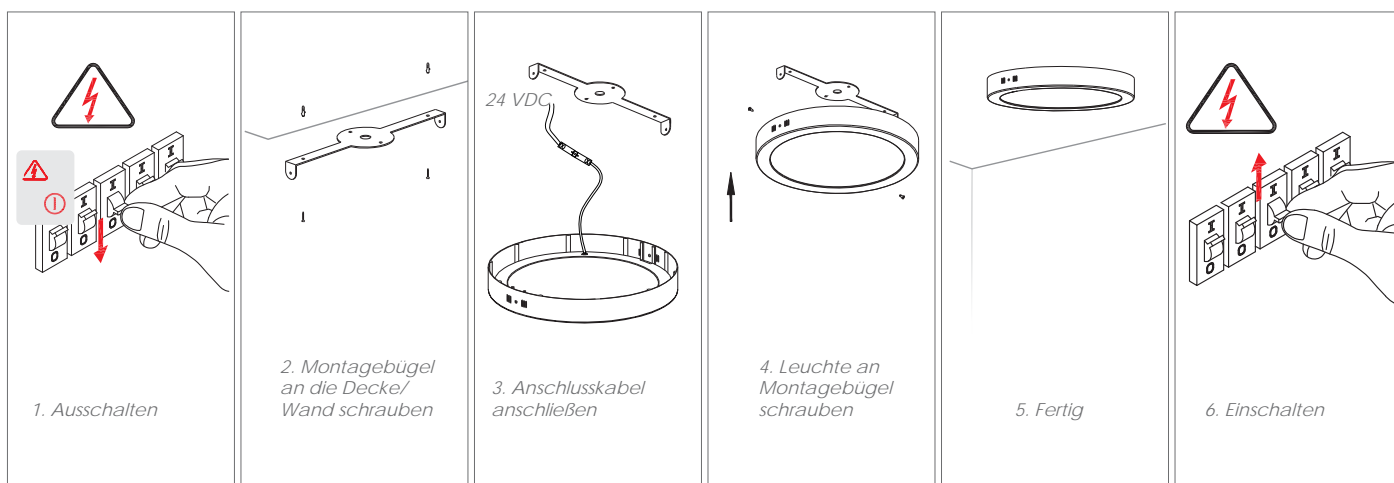
**SL-DLT-03-240**  
Aufbauleuchte



**PRODUKTEIGENSCHAFTEN**

- » Breite: ..... 240 mm
- » Höhe: ..... 38 mm
- » Anschlusskabellänge: ..... 500 mm + 2000 mm
- » Gewicht: ..... 928 g (ohne. Verpackung)
- » Gewicht: ..... 1118 g (inkl. Verpackung)
- » Montageart: ..... 2 Stk. SK4x30 m. Dübel S8 u. 2 Stk. SK-M4x8
- » Leuchtmittel: ..... LED
- » Abstrahlwinkel: ..... 160 °
- » Lichtfarbe: ..... 2700 K warmweiß – 6000 K kaltweiß  
(Receiver und Controller erforderlich)
- » CRI: ..... 85
- » Dimmbar: ..... ja  
(Receiver und Controller erforderlich)
- » Spannung: ..... 24 VDC  
(Netzteil erforderlich)
- » Leistung: ..... 25 W
- » Lumen-Output: ..... 2100
- » Schutzklasse: ..... IP42
- » Energieeffizienzklasse: ..... F
- » Material: ..... Kunststoff, Zamak
- » Oberfläche/Farbe: ..... weiß
- » EAN: ..... 9002843397645

**MONTAGE**



Darf **nicht** in den Hausmüll entsorgt werden.

SIRO Beschläge- und  
Metallwarenfabrik  
Ges.m.b.H.  
Spielfeldstraße 12

4452 Ternberg  
Austria  
Tel . +43 (0)7256.6020.0  
Fax . +43 (0)7256.8932

E-Mail office@siro.at  
Web . www.siro.at  
© 2017 Alle Rechte  
vorbehalten.