

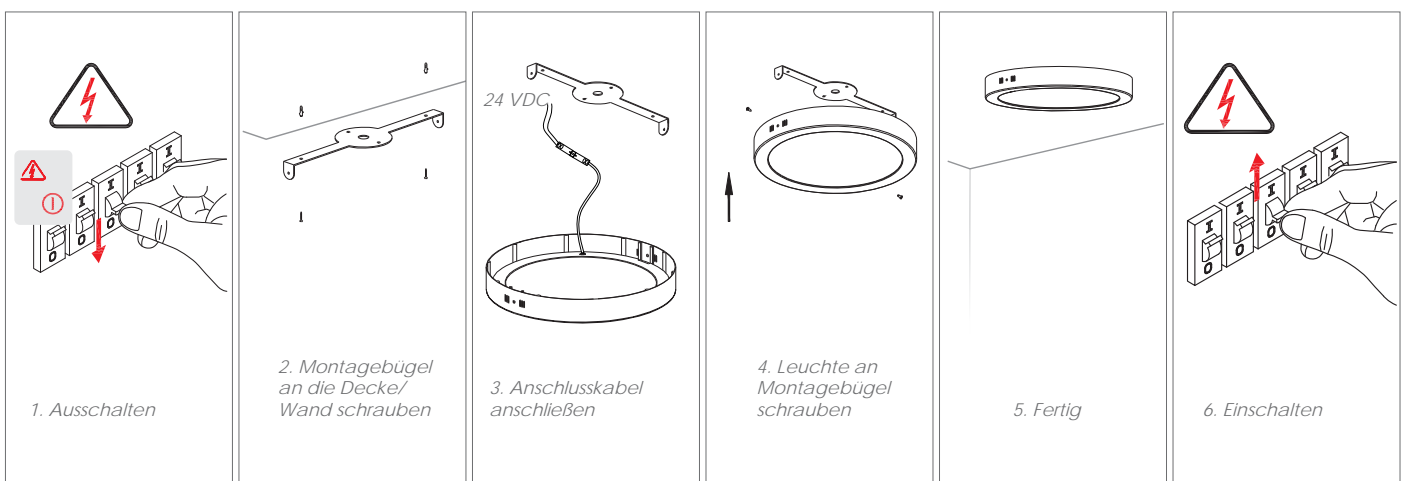
**SL-DLT-01-180**  
Aufbauleuchte



**PRODUKTEIGENSCHAFTEN**

- » Ø: ..... 182 mm
- » Höhe: ..... 39 mm
- » Anschlusskabellänge: ..... 500 mm + 2000 mm
- » Gewicht: ..... 464 g (ohne. Verpackung)
- » Gewicht: ..... 622 g (inkl. Verpackung)
- » Montageart: ..... 2 Stk. SK4x30 m. Dübel S8 u. 2 Stk. SK-M4x8
- » Leuchtmittel: ..... LED
- » Abstrahlwinkel: ..... 160 °
- » Lichtfarbe: ..... 2700 K warmweiß – 6000 K kaltweiß  
(Receiver und Controller erforderlich)
- » CRI: ..... 85
- » Dimmbar: ..... ja  
(Receiver und Controller erforderlich)
- » Spannung: ..... 24 VDC  
(Netzteil erforderlich)
- » Leistung: ..... 18 W
- » Lumen-Output: ..... 1500
- » Schutzklasse: ..... IP42
- » Energieeffizienzklasse: ..... F
- » Material: ..... Kunststoff, Zamak
- » Oberfläche/Farbe: ..... weiß
- » EAN: ..... 9002843397676

**MONTAGE**



Darf nicht in den Hausmüll entsorgt werden.

SIRO Beschläge- und  
Metallwarenfabrik  
Ges.m.b.H.  
Spielfeldstraße 12

4452 Ternberg  
Austria  
Tel . +43 (0)7256.6020.0  
Fax . +43 (0)7256.8932

E-Mail office@siro.at  
Web . www.siro.at  
© 2017 Alle Rechte  
vorbehalten.