

SL-CLIP3-DB500S

Led Band Anschlusskabel für 8 mm DUO Bänder



PRODUKTEIGENSCHAFTEN

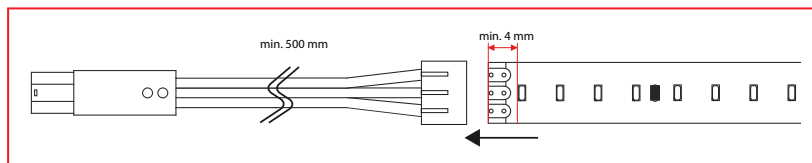
- ▶ DUO Anschlusskabel mit 500 mm Kabellänge
- ▶ Lötfreies Verbindungskonzept
- ▶ 3 poliges Flachbandkabel AWG 22
- ▶ geeignet für 8 mm breite SIRO DUO Bänder mit SMD Chip
- ▶ Verbindung durch einfaches Verschlussystem
- ▶ Verpackung: 50 Stück / Großverpackung

ABMESSUNGEN

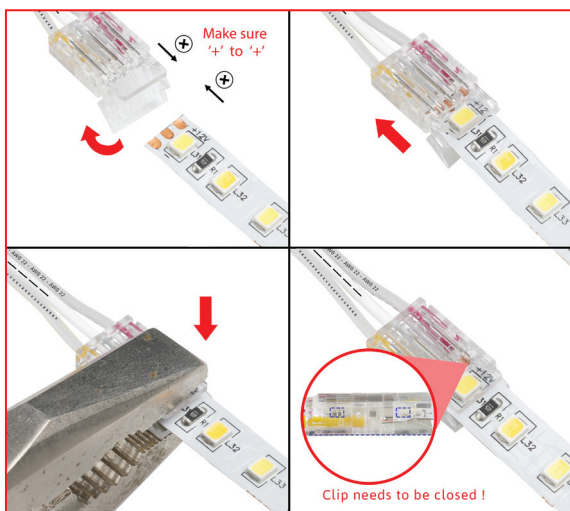
- ▶ Abmessungen (LxBxH):.....16.5 x 9.7 x 4.3 mm
- ▶ Kabellänge:.....500 mm
- ▶ Pin Anzahl:3 Pins
- ▶ Led Band Breite:.....8 mm
- ▶ Led Band Dicke:.....0,25 - 0,35 mm
- ▶ Led Band Typ:SMD Chip

TECHNISCHE DATEN

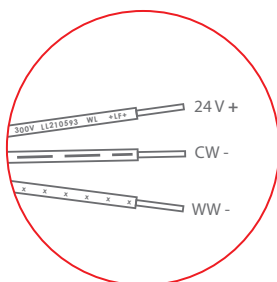
- ▶ Spannung:..... 24V DC
- ▶ IP Rating:..... IP 20 (Innenbereich)
- ▶ Kabelquerschnitt:..... AWG 22
- ▶ Max. Stromstärke:..... 3.5 A = 84 Watt @ 24V DC
- ▶ Mindest Abstand von Bandende zu LED Chip:..... 4 mm
(siehe technische Skizze)



ANLEITUNG



KABELPOLUNG !



VIDEOANLEITUNG



SICHERHEITS- UND MONTAGEHINWEISE

- ▶ Dieses Produkt ist kein Spielzeug und ist nicht für Kinder geeignet!
- ▶ Die Montage ist spannungsfrei durchzuführen!
- ▶ Das SIRO LED System ist ausschließlich für den Innenbereich geeignet. Der ungeschützte Einsatz im Aussenbereich ist nicht gestattet. Der Kontakt mit Feuchtigkeit ist unbedingt zu vermeiden!