

SL-CLIP2S-SS-V5
stripe to stripe connector

EXPRESS⁵
LED CONNECTION SYSTEM



PRODUKTEIGENSCHAFTEN

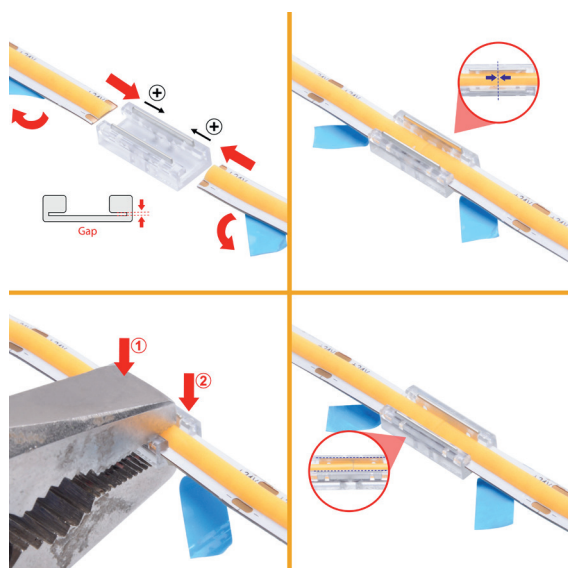
- » MONO Band zu Band Verbinder
- » Lötfreies Verbindungskonzept
- » 2-poliges Rundkabel (Schwarz / Rot)
- » **geeignet für 5 mm Breite Mono LED Bänder**
- » Verbindung mit LED Bänder durch einfaches Verschlussystem
- » Verpackungseinheit: 5 Stück

ABMESSUNGEN

- » Abmessungen (LxBxH) 15 x 6.5 x 3.3 mm
- » Pin Abstand: 4.2 mm
- » LED Band Breite: 5 mm
- » LED Band Dicke: 0.25~0.35 mm

TECHNISCHE MERKMALE

- » Nennstrom: 3 A
- » IP 20
- » Betriebstemperatur: -10 ~ 45 C



SICHERHEITS- UND MONTAGEHINWEISE

- » Dieses Produkt ist kein Spielzeug und ist nicht für Kinder geeignet!
- » Die Montage ist spannungsfrei durchzuführen!
- » Diese Produkte bestehen aus empfindlichen, elektronischen Bauteilen und dürfen keinen mechanischen Belastungen ausgesetzt werden.
- » Montieren Sie die LED Bänder / Stecker nicht auf beweglichen Teilen, frei von Zug- und Drehkräften. Vermeiden Sie mechanische Belastungen wie Knicken, Biegen oder Scheuern!

RoHS CE

Darf nicht in den Hausmüll entsorgt werden.

SIRO Beschläge- und
Metallwarenfabrik
Spiefeldstraße 12
4452 Ternberg, Austria

Tel . +43 (0)7256.6020.0
Fax . +43 (0)7256.8932
E-Mail office@siro.at
Web . www.siro-light.at

© 2023 Alle Rechte
vorbehalten.