

SL-CLIP2-SC60S-V5

stripe to stripe connector

EXPRESS
LED CONNECTION SYSTEM



PRODUKTEIGENSCHAFTEN

- » MONO Band zu Band Verbinder mit 60 mm Kabellänge
- » Lötfreies Verbindungskonzept
- » 2-poliges Rundkabel (Schwarz / Rot)
- » **geeignet für 8 mm Breite Mono LED Bänder**
- » 20 AWG
- » Verbindung mit LED Bänder durch einfaches Verschlussystem
- » Verpackungseinheit: 5 Stück

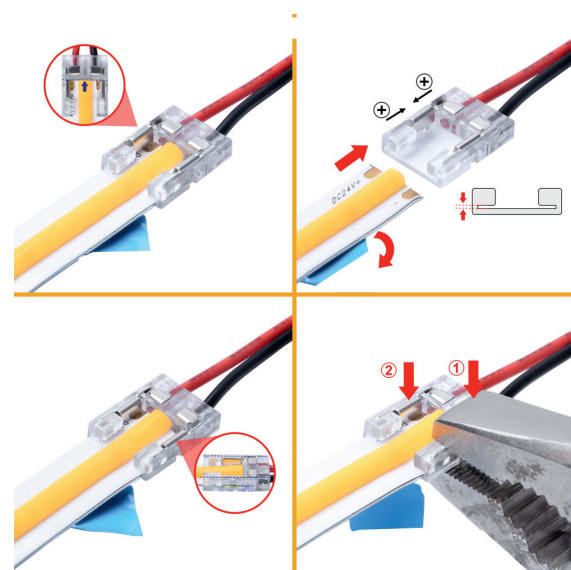
ABMESSUNGEN

- » Abmessungen (LxBxH) 15.6 x 9.6 x 3.3 mm
- » Kabellänge: 60 mm
- » Pin Abstand: 5,5 mm
- » LED Band Breite: 8 mm
- » LED Band Dicke: 0.25~0.35 mm

TECHNISCHE MERKMALE

- » Nennstrom: 3 A
- » AWG: 20 AWG
- » IP 20
- » Betriebstemperatur: -10 ~ 45 C

Entfernen Sie Kleberücken des LED Band vor der Clipmontage um eine optimale Verbindung herzustellen!!



SICHERHEITS- UND MONTAGEHINWEISE

- » Dieses Produkt ist kein Spielzeug und ist nicht für Kinder geeignet!
- » Die Montage ist spannungsfrei durchzuführen!
- » Diese Produkte bestehen aus empfindlichen, elektronischen Bauteilen und dürfen keinen mechanischen Belastungen ausgesetzt werden.
- » Montieren Sie die LED Bänder / Stecker nicht auf beweglichen Teilen, frei von Zug- und Drehkräften. Vermeiden Sie mechanische Belastungen wie Knicken, Biegen oder Scheuern!