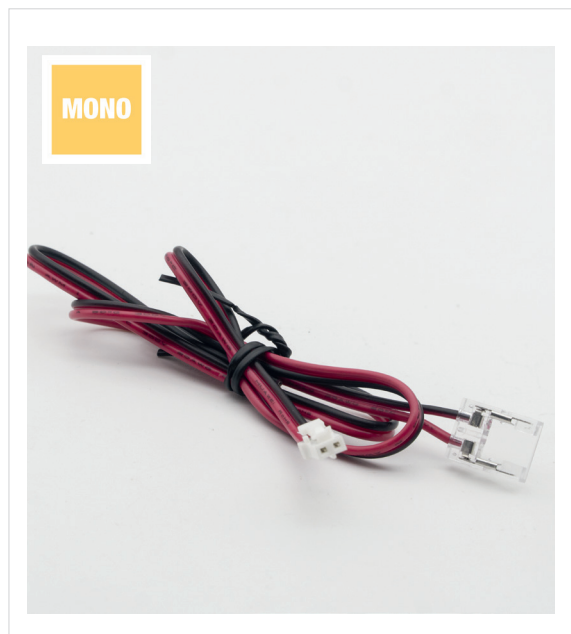


SL-CLIP2-DB500S-V5
connection cable

EXPRESS
LED CONNECTION SYSTEM



PRODUKTEIGENSCHAFTEN

- » Express Anschluss Technik
- » MONO Anschlusskabel mit 500 mm Kabellänge mit SIRO MONO Stecker
- » Löt freies Verbindungskonzept
- » 2-poliges Rundkabel (Schwarz / Rot)
- » **geeignet für 8 mm Breite Mono LED Bänder**
- » 20 AWG
- » Verbindung mit LED Bänder durch einfaches Verschluss system
- » Verpackungseinheit: 5 Stück

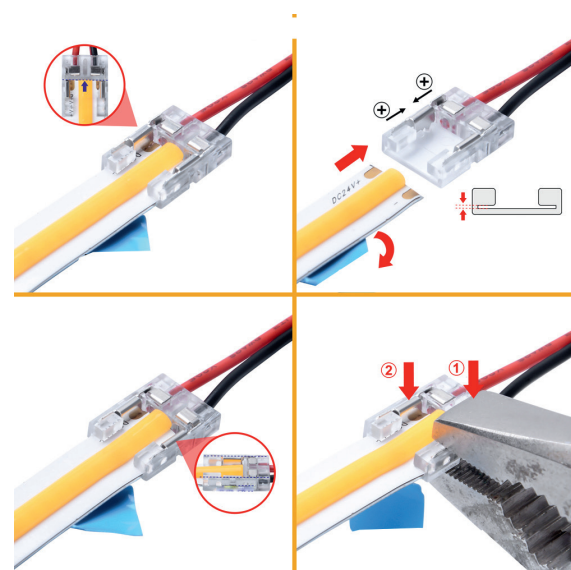
ABMESSUNGEN

- » Abmessungen (LxBxH):..... 15.6 x 9.6 x 3.3 mm
- » Kabellänge:..... 500 mm
- » Pin Abstand:..... 5,5 mm
- » LED Band Breite:..... 8 mm
- » LED Band Dicke:..... 0.25~0.35 mm

TECHNISCHE MERKMALE

- » Nennstrom:..... 3 A
- » AWG:..... 20 AWG
- » IP..... 20
- » Betriebstemperatur:..... -10 ~ 45 C

**Entfernen Sie Kleberücken des LED Band vor der Clip-
montage um eine optimale Verbindung herzustellen!!**



SICHERHEITS- UND MONTAGEHINWEISE

- » Dieses Produkt ist kein Spielzeug und ist nicht für Kinder geeignet!
- » Die Montage ist spannungsfrei durchzuführen!
- » Diese Produkte bestehen aus empfindlichen, elektronischen Bauteilen und dürfen keinen mechanischen Belastungen ausgesetzt werden.
- » Montieren Sie die LED Bänder / Stecker nicht auf beweglichen Teilen, frei von Zug- und Drehkräften. Vermeiden Sie mechanische Belastungen wie Knicken, Biegen oder Scheuern!