

**SL-CLIP2-DB2000S-V5**  
connection cable

**EXPRESS**  
LED CONNECTION SYSTEM



**PRODUKTEIGENSCHAFTEN**

- » MONO Anschlusskabel mit 2000 mm Kabellänge mit SIRO MONO Stecker
- » Lötfreies Verbindungskonzept
- » 2-poliges Rundkabel (Schwarz / Rot)
- » **geeignet für 8 mm Breite Mono LED Bänder**
- » 20 AWG
- » Verbindung mit LED Bänder durch einfaches Verschlussystem
- » Verpackungseinheit: 5 Stück

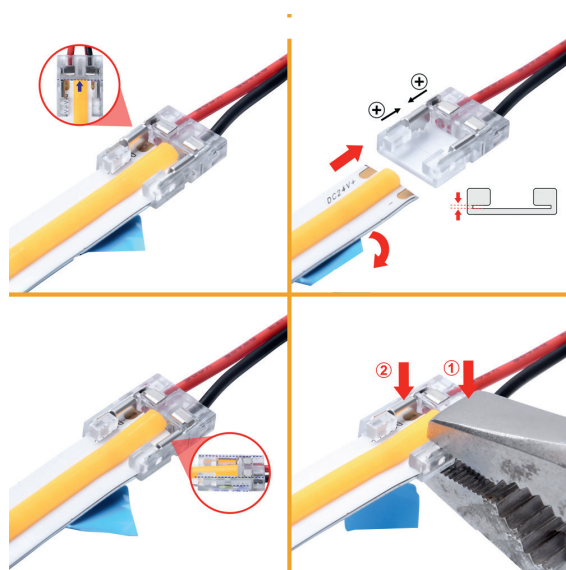
**ABMESSUNGEN**

- » Abmessungen (LxBxH) ..... 15.6 x 9.6 x 3.3 mm
- » Kabellänge: ..... 2000 mm
- » Pin Abstand: ..... 5,5 mm
- » LED Band Breite: ..... 8 mm
- » LED Band Dicke: ..... 0.25~0.35 mm

**TECHNISCHE MERKMALE**

- » Nennstrom: ..... 3 A
- » AWG: ..... 20 AWG
- » IP ..... 20
- » Betriebstemperatur: ..... -10 ~ 45 C

**Entfernen Sie Kleberücken des LED Band vor der Clipmontage um eine optimale Verbindung herzustellen!!**



**SICHERHEITS- UND MONTAGEHINWEISE**

- » Dieses Produkt ist kein Spielzeug und ist nicht für Kinder geeignet!
- » Die Montage ist spannungsfrei durchzuführen!
- » Diese Produkte bestehen aus empfindlichen, elektronischen Bauteilen und dürfen keinen mechanischen Belastungen ausgesetzt werden.
- » Montieren Sie die LED Bänder / Stecker nicht auf beweglichen Teilen, frei von Zug- und Drehkräften. Vermeiden Sie mechanische Belastungen wie Knicken, Biegen oder Scheuern!